

# avfallskalender2010

## Nannestadkommune

### Nannestad kommune

Tlf 66 10 50 00

[www.nannestad.kommune.no](http://www.nannestad.kommune.no)

ekspedisjonstid 08.00 - 15.30

Har du fått feil kalender?

Ring oss, og vi sender deg den riktige!

### Miljøstasjon Dal Skog

Tlf 63 92 78 80

[firmapost@oeras.no](mailto:firmapost@oeras.no)

[www.oeras.no](http://www.oeras.no)

#### Åpningstider

Man-fre 08.00-15.00

Tors 08.00-20.00

\* Lørd 10.00-14.00

\* (dette gjelder kun 1/4-30/6 og 15/8-31/10)



Øvre Romerike Avfallsselskap IKS [www.oeras.no](http://www.oeras.no)





► Nummeret på den innsamlingsruta som du tilhører, vil stå på avfallsbeholderen din. Dette rutenummeret finner du igjen på kalenderen på de datoene hvor det er henting hos deg.

Mitt rute-  
nummer

Lever all emballasje til gjenvinning!



	Restavfall Matavfall	Papir Plast
<b>&gt; januar</b>		
uke 53	1 fre	
	2 lør	
	3 søn	
uke 1	4 man	321/315/421/415
	5 tir	321/421
	6 ons	323/423
	7 tors	324/424
	8 fre	325/425
	9 lør	
	10 søn	
	11 man	311/411
	12 tir	312/412
	13 ons	313/413
	14 tors	
	15 fre	315/415
	16 lør	
	17 søn	
uke 2	18 man	321/421
	19 tir	
	20 ons	323/423
	21 tors	324/424
	22 fre	325/425
	23 lør	
	24 søn	
uke 3	25 man	311/411
	26 tir	312/412
	27 ons	313/413
	28 tors	
	29 fre	315/415
	30 lør	
	31 søn	

	Restavfall Matavfall	Papir Plast
<b>&gt; februar</b>		
uke 5	1 man	321/421
	2 tir	
	3 ons	323/423
	4 tors	324/424
	5 fre	325/425
	6 lør	
	7 søn	
uke 6	8 man	311/411
	9 tir	312/412
	10 ons	313/413
	11 tors	
	12 fre	315/415
	13 lør	
	14 søn	
uke 7	15 man	321/421
	16 tir	
	17 ons	323/423
	18 tors	324/424
	19 fre	325/425
	20 lør	
	21 søn	
uke 8	22 man	311/411
	23 tir	312/412
	24 ons	313/413
	25 tors	
	26 fre	315/415
	27 lør	
	28 søn	

	Restavfall Matavfall	Papir Plast
<b>&gt; mars</b>		
uke 9	1 man	321/421
	2 tir	
	3 ons	323/423
	4 tors	324/424
	5 fre	325/425
	6 lør	
	7 søn	
	8 man	311/411
	9 tir	312/412
	10 ons	313/413
	11 tors	
	12 fre	315/415
	13 lør	
	14 søn	
uke 10	15 man	321/421
	16 tir	
	17 ons	323/423
	18 tors	324/424
	19 fre	325/425
	20 lør	
	21 søn	
uke 11	22 man	311/411
	23 tir	312/412
	24 ons	313/413
	25 tors	315/415
	26 fre	315/321/415/421
	27 lør	
	28 søn	
uke 12	29 man	323/423
	30 tir	323/324/423/424
	31 ons	325/425

> **Henting i forbindelse med offentlige høytidsdager:** Der rutenumrene fremkommer på flere tømmedager, settes avfallet ut på den første datoen.

Mitt rute-  
nummer

Lever all emballasjekartong til gjenvinning!



		Restavfall Matavfall	Papir Plast
<b>&gt; april</b>			
uke 13	1 tors		
	2 fre		
	3 lør		
	4 søn		
	5 man		
uke 14	6 tir	311/312/411/412	411/412
	7 ons	312/313/412/413	412/413
	8 tors		
	9 fre	315/415	415
	10 lør		
uke 15	11 søn		
	12 man	321/421	421
	13 tir		
	14 ons	323/423	423
	15 tors	324/424	424
uke 16	16 fre	325/425	425
	17 lør		
	18 søn		
	19 man	311/411	311
	20 tir	312/412	312
uke 17	21 ons	313/413	313
	22 tors		
	23 fre	315/415	315
	24 lør		
	25 søn		
uke 18	26 man	321/421	321
	27 tir		
	28 ons	323/423	323
	29 tors	324/424	324
	30 fre	325/425	325

		Restavfall Matavfall	Papir Plast
<b>&gt; mai</b>			
uke 17	1 lør		
	2 søn		
	3 man	311/411	411
	4 tir	312/412	412
	5 ons	313/413	413
uke 18	6 tors	315/415	415
	7 fre	315/321/415/421	315/415
	8 lør		
	9 søn		
	10 man	321/421	421
uke 19	11 tir	323/324/423/424	423/424
	12 ons	324/325/424/425	424/425
	13 tors		
	14 fre	325/425	425
	15 lør		
uke 20	16 søn		
	17 man		
	18 tir	311/312/411/412	311/312
	19 ons	312/313/412/413	312/313
	20 tors		
uke 21	21 fre	315/415	315
	22 lør		
	23 søn		
	24 man		
	25 tir	321/421	321
uke 22	26 ons	323/423	323
	27 tors	324/424	324
	28 fre	325/425	325
	29 lør		
	30 søn		
uke 23	31 man	311/411	411

		Restavfall Matavfall	Papir Plast
<b>&gt; juni</b>			
uke 22	1 tir	312/412	412
	2 ons	313/413	413
	3 tors		
	4 fre	315/415	415
	5 lør		
uke 23	6 søn		
	7 man	321/421	421
	8 tir		
	9 ons	323/423	423
	10 tors	324/424	424
uke 24	11 fre	325/425	425
	12 lør		
	13 søn		
	14 man	311/411	311
	15 tir	312/412	312
uke 25	16 ons	313/413	313
	17 tors		
	18 fre	315/415	315
	19 lør		
	20 søn		
uke 26	21 man	321/421	321
	22 tir		
	23 ons	323/423	323
	24 tors	324/424	324
	25 fre	325/425	325
uke 27	26 lør		
	27 søn		
	28 man	311/411	411
	29 tir	312/412	412
	30 ons	313/413	413



**> Henting i forbindelse med offentlige høytidsdager:** Der rutenumrene fremkommer på flere tømmedager, settes avfallet ut på den første datoen.

Mitt rute-  
nummer

Ta vare på miljøet!

Når du kildesorterer blir det mindre restavfall.



		Restavfall Matavfall	Papir Plast		Restavfall Matavfall	Papir Plast		Restavfall Matavfall	Papir Plast
<b>&gt; oktober</b>				<b>&gt; november</b>			<b>&gt; desember</b>		
	1 fre	315/415	315	1 man	311/411	311	1 ons	313/413	313
uke 39	2 lør			2 tir	312/412	312	2 tors		
	3 søn			3 ons	313/413	313	3 fre	315/415	315
	4 man	311/411	311	4 tors			uke 48	4 lør	
	5 tir	312/412	312	5 fre	315/415	315	5 søn		
	6 ons	313/413	313	uke 44	6 lør		6 man	321/421	321
	7 tors			7 søn			7 tir		
	8 fre	315/415	315	8 man	321/421	321	8 ons	323/423	323
uke 40	9 lør			9 tir			9 tors	324/424	324
	10 søn			10 ons	323/423	323	10 fre	325/425	325
	11 man	321/421	321	11 tors	324/424	324	uke 49	11 lør	
	12 tir			12 fre	325/425	325	12 søn		
	13 ons	323/423	323	13 lør			13 man	311/411	411
	14 tors	324/424	324	uke 45	14 søn		14 tir	312/412	412
	15 fre	325/425	325	15 man	311/411	411	15 ons	313/413	413
uke 41	16 lør			16 tir	312/412	412	16 tors		
	17 søn			17 ons	313/413	413	17 fre	315/415	415
	18 man	311/411	411	18 tors			18 lør		
	19 tir	312/412	412	19 fre	315/415	415	uke 50	19 søn	
	20 ons	313/413	413	20 lør			20 man	321/421	421
	21 tors			uke 46	21 søn		21 tir	323/423	423
	22 fre	315/415	415	22 man	321/421	421	22 ons	323/324/423/424	423/424
uke 42	23 lør			23 tir			23 tors	324/325/424/425	424/425
	24 søn			24 ons	323/423	423	24 fre		
	25 man	321/421	421	25 tors	324/424	424	25 lør		
	26 tir			26 fre	325/425	425	uke 51	26 søn	
	27 ons	323/423	423	27 lør			27 man	311/411	311
	28 tors	324/424	424	uke 47	28 søn		28 tir	312/412	312
	29 fre	325/425	425	29 man	311/411	311	29 ons	313/413	313
uke 43	30 lør			30 tir	312/412	312	30 tors	315/415	315
	31 søn			uke 48			31 fre		

# Kildesortering i hjemmet **Recycling at home**

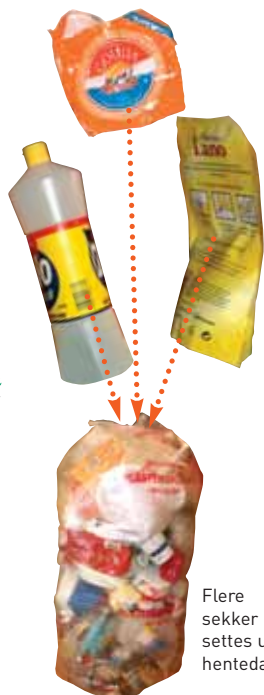
## Avfall som hentes av renovatør:

Plastretursekk / Transparent plastic sack

Avfallsbeholder grønt lokk/Green top bin

Avfallsbeholder grått lokk/Grey top bin

Kalenderen er trykket 100% resirkulert papir.



Flere sekker kan settes ut på hentedag.

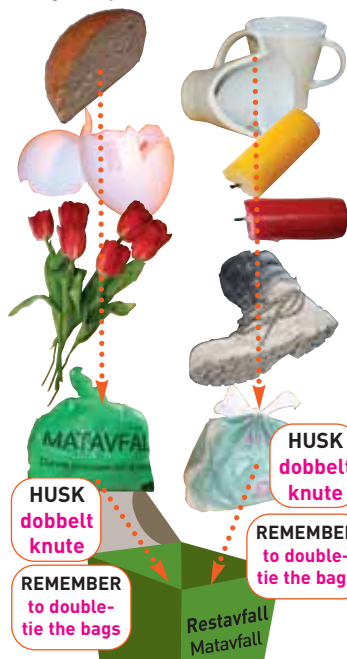


**HUSK dobbelt knute**

**REMEMBER to double-tie the bags**

Papp/papir

Avfall i knyttede poser!  
Vreng alle poser til restavfall.



**HUSK dobbelt knute**


**REMEMBER to double-tie the bags**

**HUSK dobbelt knute**

**REMEMBER to double-tie the bags**

Restavfall  
Matavfall

Løse gjenstander må ikke legges i beholdere.

	Miljøstasjon Dal Skog	Returpunkter iglo	Kommunalt mottak	Store sekker må ikke kastes i beholderne. Renovatøren skal ikke ta med disse. No big sacks or loose waste.
<b>Avfall som bringes til:</b>	grovavfall farlig avfall ee-avfall (elektrisk / elektronisk) brukbare gjenstander hageavfall	glasseballasje metalleballasje 	Hageavfall i Bahus - i sommerhalvåret. Åpningstider annonseres.	

### RETURpunkter

- > Sandsnesseter [ v/Grendehuset
- > Maura [ v/Kiwi • UFF
- > Maura [ v/Sandholtgården
- > Nannestad sentrum [ v/bussterminal • UFF
- > Moreppen [ v/Grendehuset
- > Rustadmoen [ v/Lunde
- > Åsgreina [ v/gamle rensenanlegget
- > Eltonåsen [ vis a vis Rimi • UFF
- > Holter [ v/Guldbrandsrud

### > For deg med egen beholder

**Trenger du flere grønne matavfallposer eller sekker til plastemballasjen?**

Knyt en grønn pose på restavfallsbeholderen så legger renovatøren igjen en rull grønne poser. Knyt en plastretursekk på papirbeholderen så legger renovatøren igjen en rull med sekker til plastemballasje ved neste henting. **Matavfallposer** og **plastretursekker** kan også fåes ved henvendelse til kommunens servicekontor i Granåsgården og til ØRAS.

**When you need more green bags or sacks to your plastic package:**

Tie a green bag to your grey top bin to get more bags from your waste collector. Tie a transparent plastic sack to your green top bin to get more sacks from your waste collector next time plastic package will be collected.

> **For deg som ikke har egen beholder.** Ta kontakt med borettslaget/boligsameiets vaktmester eller styreleder, eller henvend deg til kommunen.

> **Utleier av bolig** har ansvar for å informere leietakere om avfallsordningen.

> **Husk kvisting og snørydding** så renovasjonsbilene kommer frem. Avstand fra beholdere til kjørbare vei: maks 5 meter.